

LISBON ROSE RONDE

Spécifications des boîtes de carton



NICKEL SATIN



CHROME LUISANT



NOIR MAT



Ces finis sont disponibles avec le revêtement antimicrobien Microban : 15 et 514

FONCTIONS DISPONIBLES :



Passage




Intimité



Entrée



Inactif

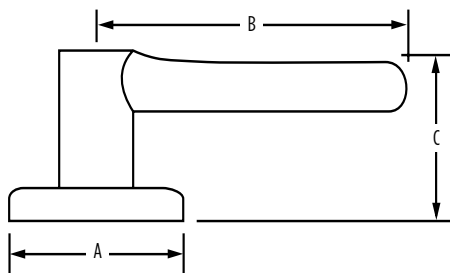
LSL		 20 min.	Nickel Satin	Chrome Luisant	Noir Mat
Passage	GLA101 LSL RDT	<input type="checkbox"/>	<input type="checkbox"/>	<input type="checkbox"/>	<input type="checkbox"/>
Intimité	GLA331 LSL RDT	<input type="checkbox"/>	<input type="checkbox"/>	<input type="checkbox"/>	<input type="checkbox"/>
Entrée	GLA535 LSL RDT	<input type="checkbox"/>	<input type="checkbox"/>	<input type="checkbox"/>	<input type="checkbox"/>
Inactif	GLA12 LSL RDT	<input type="checkbox"/>	<input type="checkbox"/>	<input type="checkbox"/>	<input type="checkbox"/>

CARACTÉRISTIQUES



20 min.

Préparation de porte	Perçage transversal 2-1/8 po Perçage du bord de porte 1 po Têtière 1 po x 2-1/4 po
Écartement	Réglable à 2-3/8 po ou 2-3/4 po
Épaisseur de porte	Portes standard 1 3/4 po. Portes en option 2 1/4 po
Cylindre	SmartKey standard, voir produit spécifique pour plus de disponibilité WS et KW
Têtières	1 po x 2 1/4 po Coin rond, coin carré et encastré disponibles en boîte
Gâches	2 1/4 po plein rebord. Disponibilité d'autres options
Pêne	Saillie de 1/2 po. Plaqué nickel.
Orientation de porte	Réversible pour portes droite ou gauche
ANSI/BHMA	A156.2 Classe 2
ADA	Les fonctions GCL 101 et GCL 12 se conforment aux exigences de la section 4.13.9 de l'ADA
UL	Cote de résistance au feu, voir le produit spécifique pour la disponibilité
ASTM	Tous les produits Weiser sont conformes à la norme ASTM E 331 relative aux essais de pénétration de l'eau



Dimensions	A	B	C	C (à clé)
Lisbon (Rose ronde)	2 5/8 po	4 1/4 po	2 5/8 po	2 3/8 po

GARANTIE :

Les produits Weiser^{MC} bénéficient d'une « garantie mécanique à vie » qui couvre tous les défauts de matériaux et de fabrication. Pour plus d'informations, veuillez consulter le site ca.weiserlock.com/fr/warranty/.